



Bienvenue !



En mars dernier, nous étions dans les derniers préparatifs pour vous accueillir mais l'arrivée du coronavirus a stoppé notre élan... Cette situation inédite nous a forcés à revoir notre programmation, à repenser nos espaces d'accueil, de boutique, de café et à adapter nos activités de médiation.

C'est maintenant chose faite et **nous vous accueillons avec plaisir** dans nos cinq sites : **l'Abbaye de Daoulas, le Château de Kerjean, le Manoir de Kernault, l'Abbaye du Relec, le Domaine de Trévarez.** Tout a été mis en œuvre pour garantir votre sécurité et celle de nos équipes tout en maintenant une expérience de qualité.

Nous vous remercions de respecter les gestes barrières et les consignes qui sont affichées. En cette saison culturelle si particulière, nous avons dû renoncer aux activités en groupe et à l'intérieur mais nous avons concocté pour vous un programme sur mesure afin que vous profitiez de nos monuments et nos jardins en toute sérénité.


Sur site, des médiateur·trice·s sont là pour répondre à vos questions et pour que tout se passe bien pour vous comme pour nous ! Vous les reconnaîtrez au **?** qu'il·elle·s portent.

L'ÉQUIPE DU SITE :



Désinfecte quotidiennement tous les espaces (accueil, boutique, café, toilettes, médiation, exposition), leur mobilier/équipement et les interactifs.



Rend disponible des médiateur.trice.s pour répondre à vos questions dans les espaces d'exposition et dans les jardins. Ils-elles portent un .



Assure une **riche programmation d'activités** en extérieur (visite, atelier) par groupe de **10 personnes maximum sur réservation** (cdp29.fr ou info auprès du personnel). Le matériel de médiation est à usage unique ou désinfecté systématiquement avant et après chaque utilisation.



Peut vous **fournir un masque jetable** si vous n'en avez pas.

NOUS COMPTONS SUR VOUS POUR :



Respecter 1 mètre entre vous et chaque visiteur.



Privilégier le **paiement sans contact** lors de vos achats jusqu'à 50 euros.



Respecter **les sens de circulation** et/ou **marquages** au sol.



Vous **laver les mains avec le gel hydroalcoolique** chaque fois que vous en voyez à disposition.



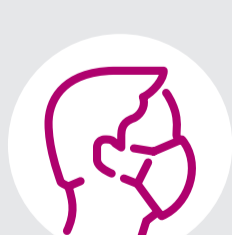
Patienter si la jauge maximale affichée est atteinte dans un espace.



Jeter vos déchets (masques, bâtonnets en bois, etc.) dans les poubelles.



Éviter de toucher si ce n'est pas indispensable et notamment dans la boutique.



Porter le masque* dans les bâtiments pour toutes les personnes **de + 11 ans**.

*CIRCULAIRE N° 2020-663 DU 31 MAI 2020



Si vous souhaitez réserver une activité, consultez notre site : cdp29.fr ou adressez-vous aux médiateur.trice.s.